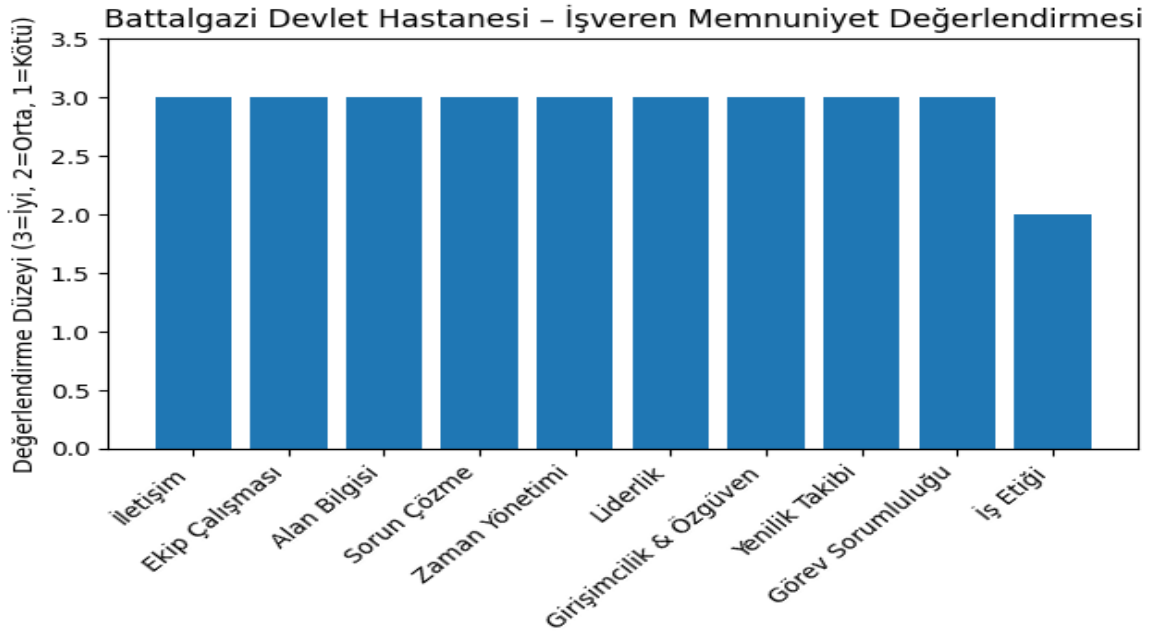


## HEMŞİRELİK FAKÜLTESİ İŞVEREN MEMNUNİYET ANKETİ

İşveren memnuniyet anketine iki (n=2) işveren temsilcisi katılmıştır. Katılımcılardan biri Battalgazi Devlet Hastanesi'nde sağlık bakım hizmetleri müdürü olarak 3 yıldır, diğeri ise Malatya Eğitim ve Araştırma Hastanesi'nde 6 aydır görev yapmaktadır.

### 1. Battalgazi Devlet Hastanesi Bulguları

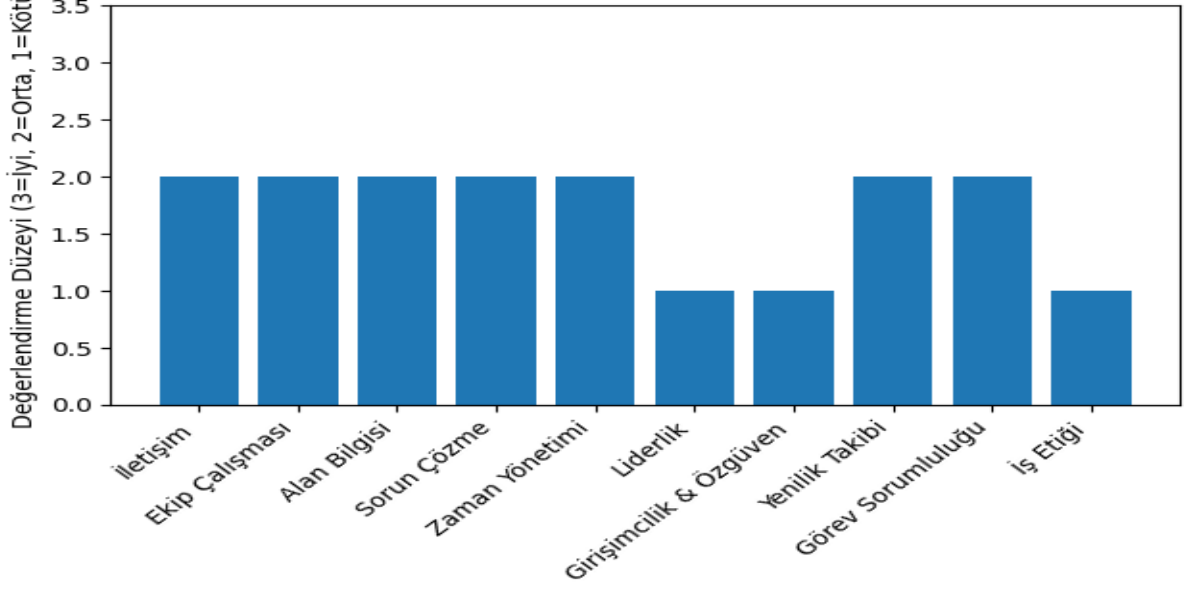
Battalgazi Devlet Hastanesi'nde görev yapan mezunlarımızın; hasta/danışan ile etkili iletişim kurabilme becerileri, ekip içinde iş birliği yapabilme düzeyi, alanına ilişkin bilgi birikimi, kurumsal sorunları saptama, tanımlama ve çözme becerisi, muhakeme yapabilme ve karar verme yetkinliği, zaman etkin kullanma becerisi, liderlik yapabilme kapasitesi, girişimcilik özellikleri, vizyon sahibi olma ve özgüven düzeyi, mesleki yenilikleri (kongre, bilimsel yayın, kurs ve teknolojik gelişmeler gibi) takip etme durumu ile mesleki görev, yetki ve sorumluluklarını yerine getirme yeterliliği açısından **iyi düzeyde** olduğu belirlenmiştir. Ayrıca, kurum tarafından yeni mezun bir çalışan olarak yeniden istihdam edilmesine yönelik isteğin de olumlu olduğu belirtilmiştir. Buna karşın, mezunumuzun iş etiği ve mesleki ahlak alanındaki yeterliliğinin **orta düzeyde** olduğu ifade edilmiştir.



### 2. Malatya Eğitim ve Araştırma Hastanesi Bulguları

Malatya Eğitim ve Araştırma Hastanesi'nde görev yapan mezunlarımıza ilişkin işveren değerlendirmesi sonucunda mezunlarımızın; hasta/danışan ile iletişim becerileri, ekip ile iş birliği yapabilme düzeyleri, alan bilgileri, kurumsal sorunları saptama ve çözme becerileri, muhakeme yetenekleri, zaman yönetimi becerileri, mesleki yenilikleri (kongre, yayın, kurs ve teknolojik gelişmeler) takip etme durumları, mesleki görev, yetki ve sorumluluklarını yerine getirme yeterlilikleri ile işverenlerin yeni bir mezunumuzu yeniden istihdam etme isteği **orta düzeyde olarak** belirlenmiştir. Buna karşılık, mezunlarımızın liderlik yapabilme becerileri, girişimcilik, vizyon sahibi olma ve özgüven düzeyleri ile iş etiği ve meslek ahlakına ilişkin tutumlarının **kötü düzeyde** olduğu bildirilmiştir.

## Malatya Eğitim ve Araştırma Hastanesi - İşveren Memnuniyet Değerlendirmesi



Sonuç olarak, işveren değerlendirmeleri mezunlarımızın mesleki bilgi, iletişim ve klinik uygulama yeterlilikleri açısından istihdam edilebilirliklerinin yüksek olduğunu ve bu nedenle işverenlerin mezunlarımıza iş verme konusunda öncelik tanıdıklarını göstermektedir. Bununla birlikte, liderlik, girişimcilik, vizyoner bakış açısı ile iş etiği ve mesleki ahlak alanlarında gelişime açık yönlerin bulunduğu belirlenmiştir.